

Номинальная начисленная средняя заработная плата работников Гомельской области



октябрь 2022 года

Гомельская область

Средняя заработная плата -
1481,5 рубля



По видам экономической деятельности (рублей)

Сельское, лесное и рыбное хозяйство



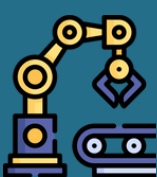
1150,7

Операции с недвижимым имуществом



1180,5

Промышленность



1856,8

Профессиональная, научная и техническая деятельность



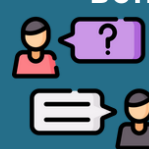
1855,5

Строительство



1584,7

Деятельность в сфере административных и вспомогательных услуг



951,6

Оптовая и розничная торговля; ремонт автомобилей и мотоциклов



1157,5

Образование



1046,6

Транспортная деятельность, складирование, почтовая и курьерская деятельность



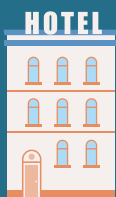
1629,1

Здравоохранение и социальные услуги



1234,7

Услуги по временному проживанию и питанию



938,3

Творчество, спорт, развлечения и отдых



960,2

Информация и связь



3136,4

Предоставление прочих видов услуг



1303,3

Финансовая и страховая деятельность



1838,5

При использовании информации ссылка на Главное статистическое управление Гомельской области является обязательной.

© Главное статистическое управление Гомельской области
Телефон: +375 232 53 57 92
E-mail: gomel@belstat.gov.by

Адрес:
246050, г. Гомель,
пр. Ленина, 6